

KIT PLUG AND PLAY 750W



L'ÉLECTRICITÉ
VERTE
ACCESSIBLE
À TOUS

Branchement
et installation

FACILE

ADAPTABLE

à tout type
d'habitat



CONCEPTION BI-VERRE

Solidité et élégance

TECHNOLOGIE BI-FACIALE

+ 5% à 20% de rendement

35 ANS

de garantie produit
de garantie de production linéaire

PRODUCTIVITÉ ET OPTIMISATION

Gestion précise avec le monitoring

PERFORMANCE

jusqu'à + 30% de production

25 ANS de garantie produit

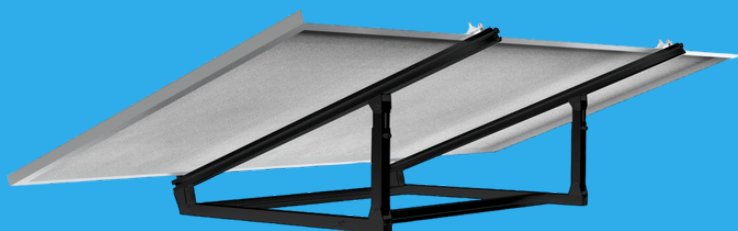
MICRO- ONDULEUR

MARQUE FRANÇAISE



**GARANTIE
25 ANS**

SUPPORT DE FIXATION



ADAPTABILITÉ

Jardin, balcon, toit plat, mur...

RÉGLAGE MANUEL

Inclinaison de 20° à 35°



PRISE

IP44

CÂBLE

5 m | 1,5 mm²

EMBOUIT

de terminaison inclus



PANNEAU BIFACIAL BIVERRE

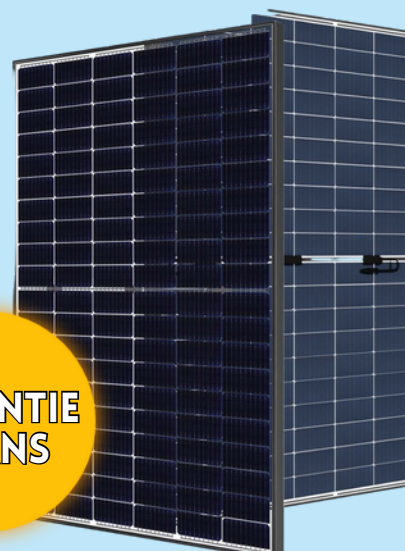
375W

Une double couche de verre
pour une solidité renforcée et un design épuré.

Une garantie matériel de 35 ans.
Une garantie de production linéaire de 35 ans.

Après 35 ans, **85.4% de rendement garantis.**

**GARANTIE
35 ANS**



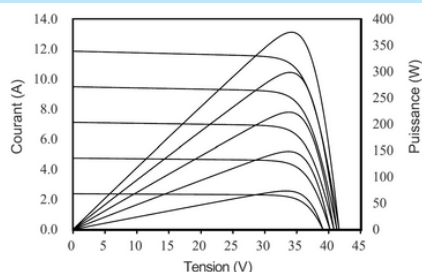
PROPRIÉTÉS ÉLECTRIQUES

Puissance maximale	(W)	375
Tension MPP	(V)	34,20
Courant MPP	(A)	10,98
Tension de charge nulle	(V)	41,60
Courant de court-circuit	(A)	11,85
Rendement du module	(%)	20,60
Tolérance de puissance	(W)	0/+5
Température de fonctionnement	(°C)	-40 à +85
Tension maximale du système	(V)	1500
Limite maximale des fusibles en série	(A)	20

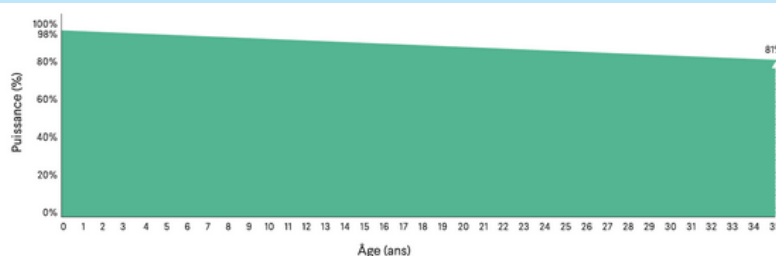
PROPRIÉTÉS MÉCANIQUES

Type de cellules	Monocristallin PERC 166 x 83 mm
Nombre de cellules	120 cellules (6 x 20)
Dimensions	1755 x 1038 x 30 mm
Poids	22.5 kg
Cadre	Aluminium anodisé
Verre avant	Verre trempé avec revêtement de AR 2 mm
Verre arrière	Verre renforcé par la chaleur de 2 mm
Boîte de jonction	IP68, 3 diodes
Épaisseur / longueur du câble	4 mm ² (IE) / 1100 mm
Connecteur	Stäubli - MC4-EVO2

COURBES



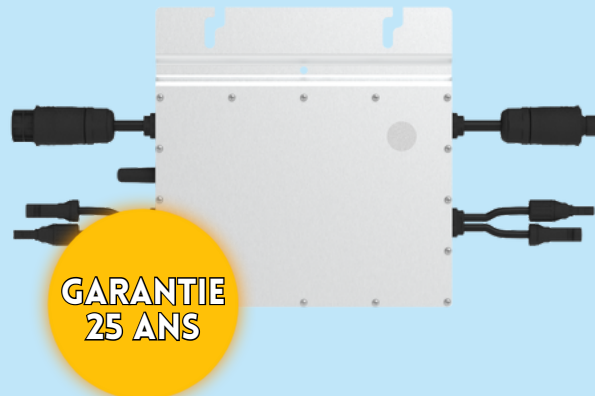
GARANTIE DE PUISSANCE



MICRO-ONDULEUR

DE MARQUE FRANÇAISE

Des composants internes issus des plus grands fabricants micro-électroniques, internationalement réputés, garantissant fiabilité, efficacité et longévité.

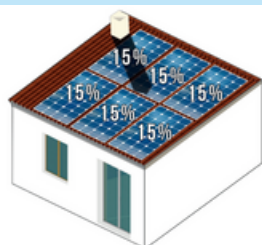


SPÉCIFICATIONS TECHNIQUES

Plage de puissance DC du module	(W)	280 - 440
Nombre de tracker MPPT		1
Tension DC max	(V)	60
Plage de tension MPPT	(V)	33 - 48
Courant max de fonctionnement	(A)	2* 11,5
Tension de démarrage	(V)	22
Plage de tension de fonctionnement	(V)	16 - 60
Courant de court-circuit max	(A)	15
Puissance de sortie maximale	(W)	440
Courant de sortie nominal	(A)	1,18 / 3,04 / 2,92
Tension de sortie nominale / Plage	(V) / (V)	180 / 275
Fréquence nominale / Plage	(Hz) / (V)	50 / 45 - 55
Facteur de puissance		> 0,99
Nombre max d'unités par branche		7 / 7 / 7
Rendement maximal	(%)	96,7
Rendement EN 50530 (UE)	(%)	96,3
Plage de température de fonctionnement	(°C)	-40/+65
Indice de protection		IP67
Connectique		Compatible MC4
Dimensions	(mm)	250 x 170 x 28
Poids	(Kg)	3
Refroidissement		Convection naturelle sans ventilateur

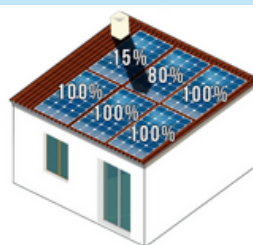
AVEC ONDULEUR CENTRAL

rendement de 15%



AVEC MICRO-ONDULEURS

rendement de 82%



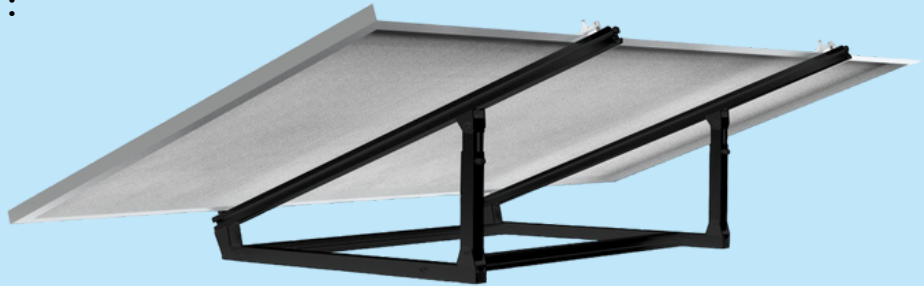
SUPPORT DE FIXATION



Ce support a été **spécialement conçu pour obtenir une inclinaison variable et idéale** du panneau photovoltaïque, pour s'adapter à toute situation et optimiser la production d'énergie solaire.

Il s'adapte à tous les scénarios :

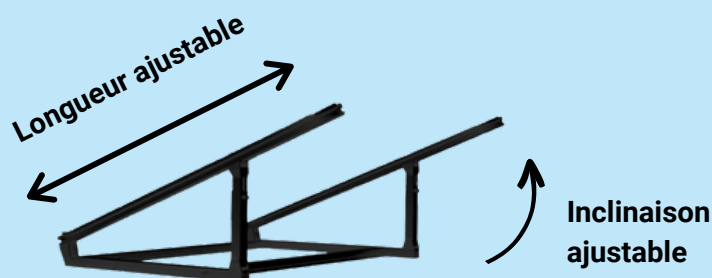
- Jardin
- Balcon
- Garde-corps
- Mur
- Toit plat



CONCEPTION MODULAIRE AVEC CONNEXION PLUG-AND-PLAY
INSTALLATION RAPIDE ET FACILE
ANGLE RÉGABLE MANUELLEMENT

SPÉCIFICATIONS TECHNIQUES

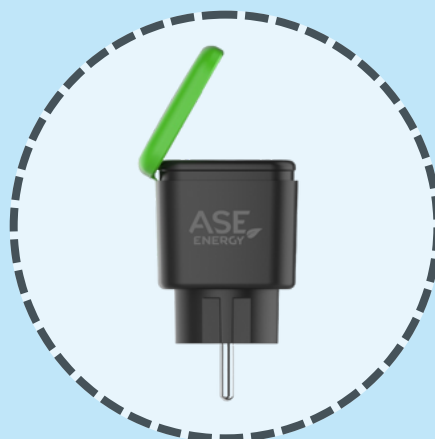
Nom du produit	Support de fixation universel pour panneaux solaires
Longueur du module solaire	≤ 1800 mm
Largeur du module solaire	$837 \leq x \leq 1337$ mm
Épaisseur du module solaire	30-50 mm
Plage d'angle réglable	20-35°
Ajustable	Inclinaison et longueur
Garantie	10 ans
Durée de vie	20-25 ans
Poids	10 kg
Certificat	ISO9001, CE



CONNECTIQUE ET CÂBLE

LE KIT DE CÂBLAGE COMPLET POUR UN BRANCHEMENT FACILE ET SÉCURISÉ.

- ✓ Une prise connectée pour un monitoring facilité
- ✓ Des connectiques IP44 et un câble IP68 étanches, adaptés pour l'extérieur
- ✓ Une longueur de câble de 5 mètres
- ✓ Un embout betteri de terminaison inclus



SPÉCIFICATIONS TECHNIQUES

Standard	VDE
Section	1,5 mm ²
Isolation	TPU
Épaisseur d'isolation	0.8
Couleur	Noir
Longueur	5 m
Tension nominale	450/750 V
Protection	IP44-IP68